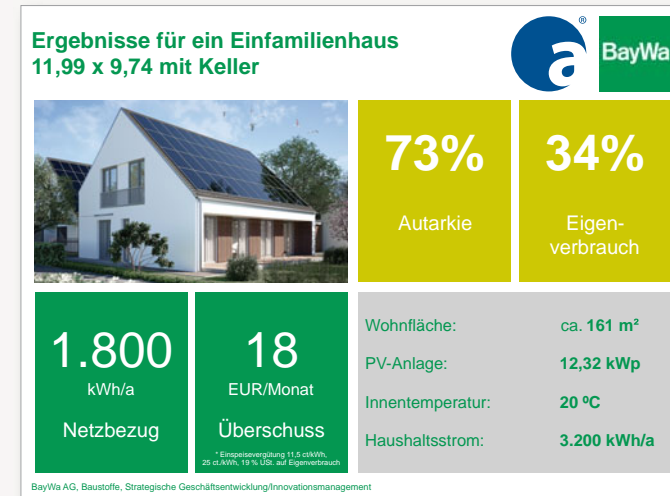


## BEISPIEL FÜR EINE AUTARKIEBERECHNUNG FÜR EIN EFFIZIENZHAUS PLUS-EINFAMILIENHAUS TYP A1



Wie bereits erwähnt ist für ein Effizienzhaus Plus vor allem der Energieüberschuss charakteristisch. Entscheidend ist dabei, dass bei den Simulationen, in Ergänzung zum üblichen Nachweisverfahren der EnEV, der Energiebedarf für den Haushalt mitberücksichtigt wird. Denn bei gut gedämmten Gebäuden macht der Haushaltsstrom allein in etwa 50% der gesamten Energiekosten aus!

Mit einem hauseigenen Energiemonitoring werden zum einen alle Anlagenkomponenten gesteuert, was zu einer optimalen PV-Stromertragsnutzung beiträgt. Zum anderen kann der Nutzer selbst durch sein Verhalten den Autarkiegrad positiv beeinflussen. Somit ermöglichen die Ergebnisse die Optimierung im Eigenverbrauch der Bewohner.

## HAUSPROFIL FÜR DIE EFFIZIENZHAUS PLUS-EINFAMILIENHÄUSER TYP A1 / B1 / C1 TYP A2 / B2 / C2 ANALOG OHNE KELLER

	anspruchsvolle Architektur
	massive Energiesparhäuser mit hervorragender Wärmedämmung und Wärmespeicherung
	energieeffiziente Luft-Wasser-Wärmepumpe
	zentrale Wohnraumlüftung mit Wärmerückgewinnung
	Raumhöhen 2,60 m* in EG + OG
	Parkettböden in allen Wohnräumen und teilweise im Keller
	elektrische Rollläden
	Malerarbeiten mit Silikatfarben innen
	hochwertige Türen (Höhe 2,11 m)
	Echtglas-Duschkabine, Sanitär-Objekte namhafter Hersteller (z.B. Duravit, Ideal Standard)
	großzügige Elektroausstattung, Sprechanlage
	regionale Handwerksfirmen
	Zahlung nach Baufortschritt
	umfassende Betreuung während der Bauphase
	freundlicher und kompetenter Service auch nach der Schlüsselübergabe

\* Raumhöhen Typ C1 / C2: 2,50 m

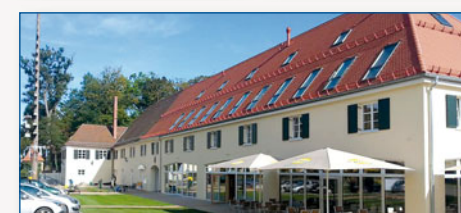
## AUF VERTRAUEN BAUEN

Die asset Grundbesitz- und Vermögensverwaltung GmbH ist seit 1996 eine feste Größe als Bauträger, Baubetreuer sowie Generalunternehmer und Immobilienverwalter im Raum Augsburg-München. Das Portfolio reicht von Wohngebäuden, Gewerbeimmobilien, Altbauanierungen, Konzepten für Betreutes Wohnen, Wohnsundheit und Passivhäusern bis hin zur Hausverwaltung. Egal ob Einfamilien- oder Stadthaus, Doppelhaushälfte, Reihen- oder Mehrfamilienhaus – mit Pioniergeist hat asset alleine in den beiden Konversionsflächen Sheridanpark und Reese als Bauträger über 300 Objekte gebaut. Wir bieten Lösungen aus einer Hand – von der Planung bis zur Schlüsselübergabe – und Sie



Die Geschäftsführer (v. l. n. r.): Stephan Deurer, Hubert Rettenberger, Bernhard Jakob

stehen im Mittelpunkt. Die asset GmbH arbeitet ausschließlich mit regionalen Handwerkern zusammen, die für Qualität, Kompetenz und Erfahrung stehen. Kunden- nahe, persönliche Beratung und Flexibilität sind die bedeutenden Bausteine unserer Firmenphilosophie.



Referenzobjekte

## Planung und Durchführung

asset GmbH  
Grundbesitz- und Vermögensverwaltung

SBQ Graf-Bothmer-Straße 8  
D-86157 Augsburg

T +49 (0)821.227 90 - 0  
F +49 (0)821.227 90 - 77

info@asset-gmbh.net  
www.asset-gmbh.net

In Kooperation mit



SECHS  
HÄUSER-  
TYPEN!

# Wir bauen für Sie

## IHR INDIVIDUELLES EINFAMILIENHAUS

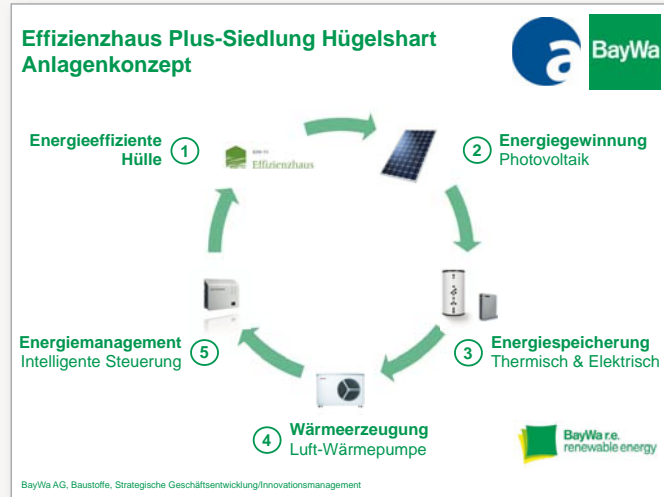
ZUKUNFTSSICHER.  
UNABHÄNGIG.  
WOHNGESUND.



## NACH DEM INNOVATIVEN EFFIZIENZHAUS PLUS-KONZEPT







Das Prinzip von einem Effizienzhaus Plus

### EIN HAUS, DAS SICH RECHNET: DAS EFFIZIENZHAUS PLUS – VOM ENERGIE- VERBRAUCHER ZUM ENERGIEERZEUGER

Das innovative Konzept des Effizienzhaus Plus zeichnet sich vor allem dadurch aus, dass es mehr Energie erzeugt, als deren Bewohner im Jahresdurchschnitt für den Alltag verbrauchen werden. Zudem ist dieser fortschrittliche Haustyp nicht nur als Einfamilienhaus, sondern auch als Doppel- oder Reihenhaus, auch auf Ihrem Grundstück, realisierbar – eine Investition in eine umweltbewusste Zukunft.

Neben der Bauweise mit einem hochwärmedämmenden Ziegelmauerwerk sind dabei vor allem die innovativen Energiespeichersysteme und eine intelligente Steuerung ausschlaggebend. Alle Häusertypen sind mit einer Photovoltaik-Anlage ausgestattet, die für die nötige Stromerzeugung sorgt. Eine Luft-Wasser-Wärmepumpe mit Inverter-Technologie sorgt für Wärmebereitstellung und Temperierung. Durch die Inverter-Technologie und einem Batterie-Speichersystem kann die intelligente Steuerung bereits geringe PV-Erträge sinnvoll nutzen. Neben der ansprechenden Architektur wird bei den Häusern ein besonderes Augenmerk auf das Thema Wohngeundheit gelegt: Denn der Einsatz emissionsarmer Baustoffe und deren richtige Verarbeitung schaffen für die Bewohner ein gesundes Raumklima.

**Ein, in allen Bereichen durchdachtes Wohnkonzept, das in direktem Zusammenhang mit der Energiewende und dem Erreichen der Klimaschutzziele bis 2020 zu sehen ist.**



### MUSTERGRUNDRISS VOM EFFIZIENZHAUS PLUS - EINFAMILIENHAUS, TYP A1

5 ZKB, Gäste-WC, Keller, ca. 161 m<sup>2</sup>

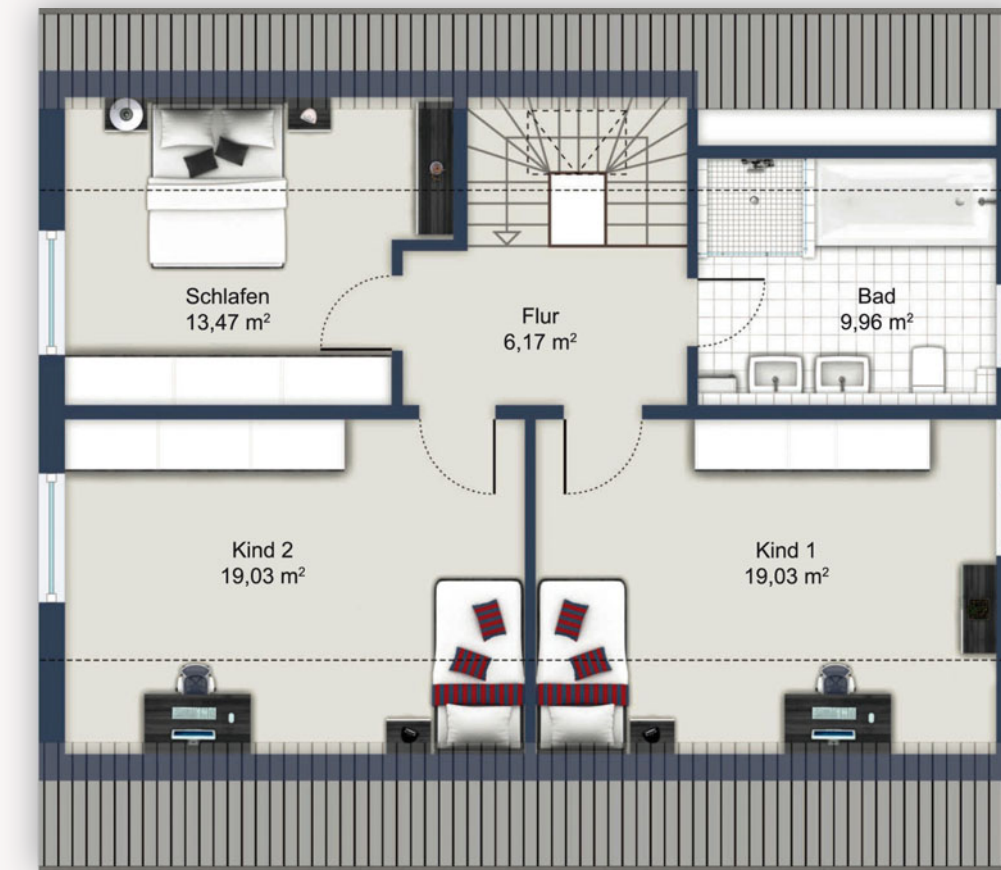


Erdgeschoss

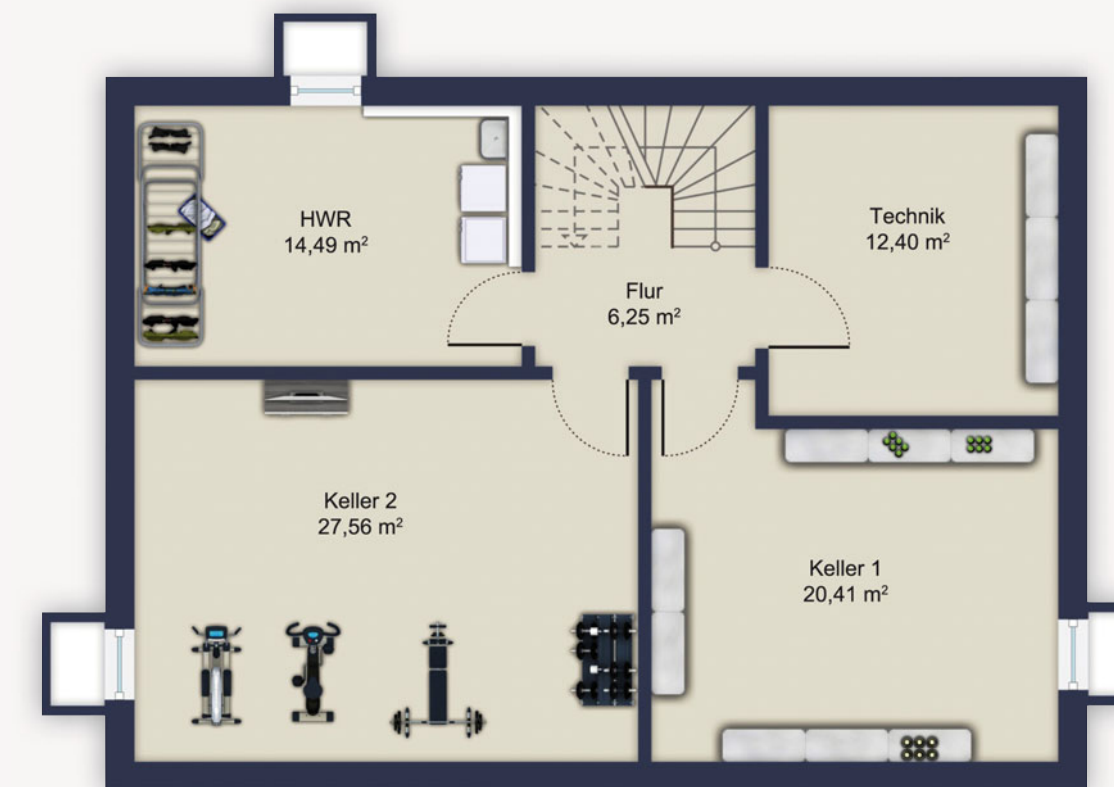
### DIE VERSCHIEDENEN EFH-HAUSTYPEN IM ÜBERBLICK:

- TYP A1: 5 ZKB, Gäste-WC, mit Keller, ca. 161 m<sup>2</sup>
- TYP A2: 4 ZKB, Gäste-WC, ohne Keller, ca. 146 m<sup>2</sup>
- TYP B1: 5 ZKB, Gäste-WC, mit Keller, ca. 146 m<sup>2</sup>
- TYP B2: 4 ZKB, Gäste-WC, ohne Keller, ca. 133 m<sup>2</sup>
- TYP C1: 5 ZKB, Gäste-WC, mit Keller, ca. 131 m<sup>2</sup>
- TYP C2: 4 ZKB, Gäste-WC, ohne Keller, ca. 119 m<sup>2</sup>

**AUCH  
ALS DOPPEL-  
OD. REIHEN-  
HAUS**



Obergeschoss



Kellergeschoss

**IHRE  
VORTEILE  
AUF EINEN  
BLICK**

- Moderne Architektur
- Einsatz emissionsarmer und nachhaltiger Baustoffe
- Effizientes Anlagensystem mit intelligenter Steuerung
- Hohe Speicherleistung, extrem niedriger Energieverbrauch
- Als Einfamilien- oder Doppelhaus sowie als Reihenhaus realisierbar